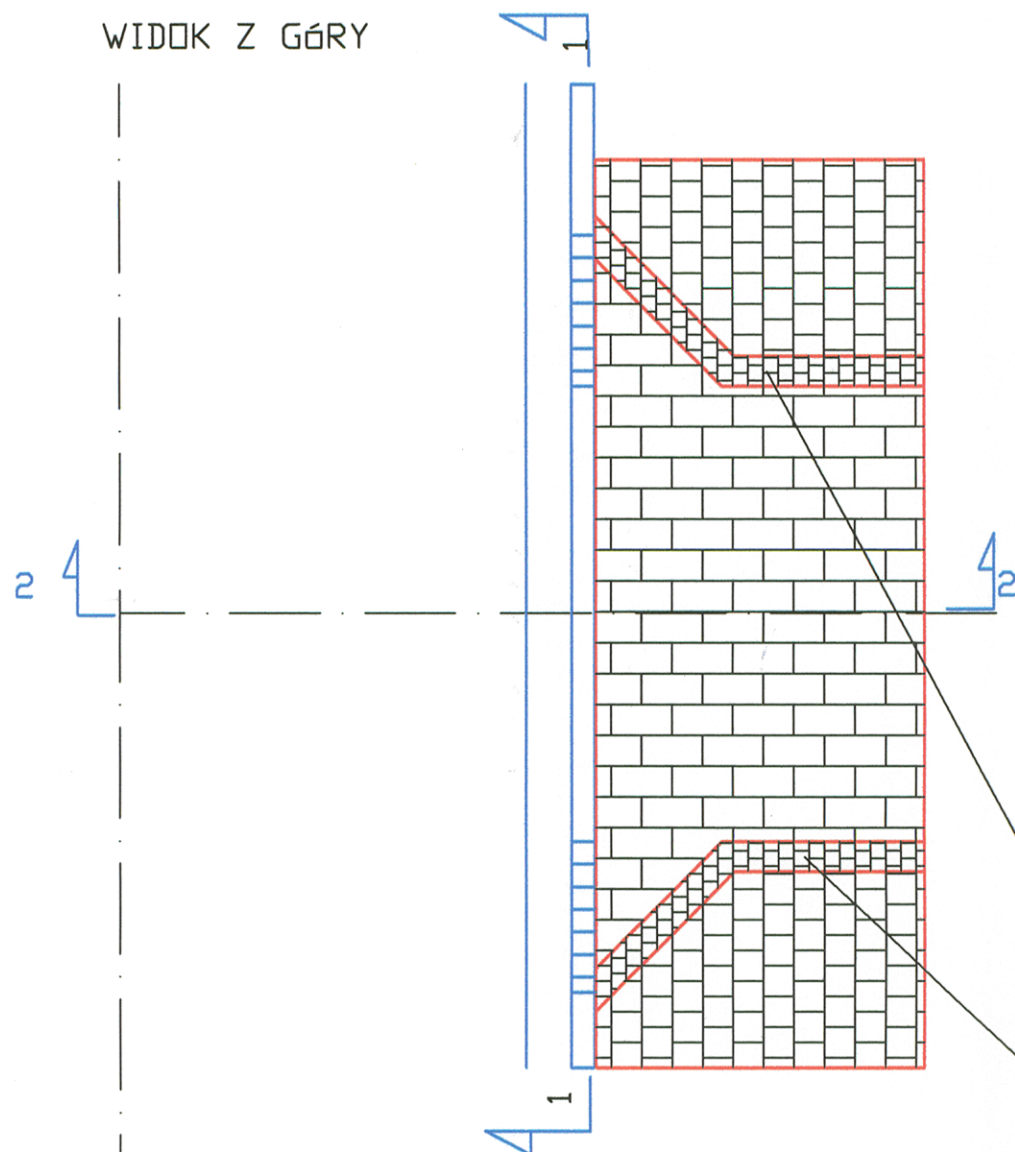
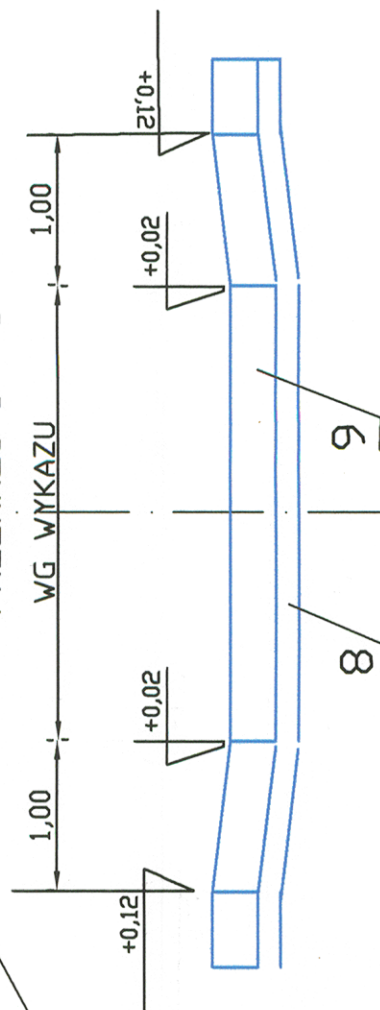


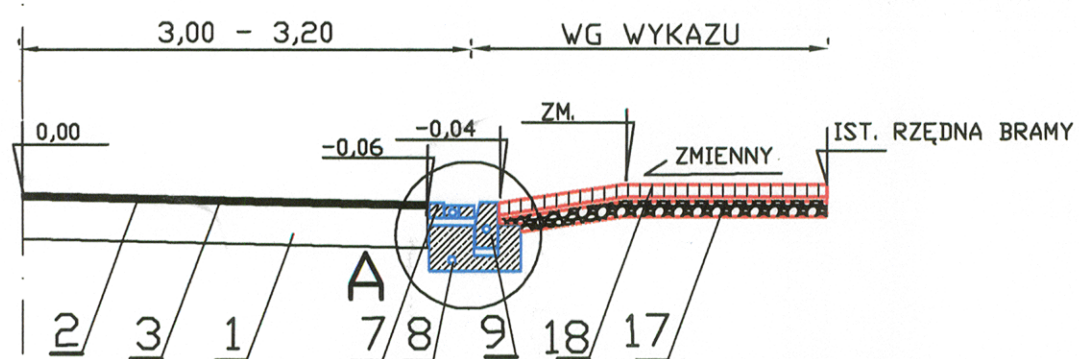
WIDOK Z GÓRY



PRZĘKRÓJ 1 - 1

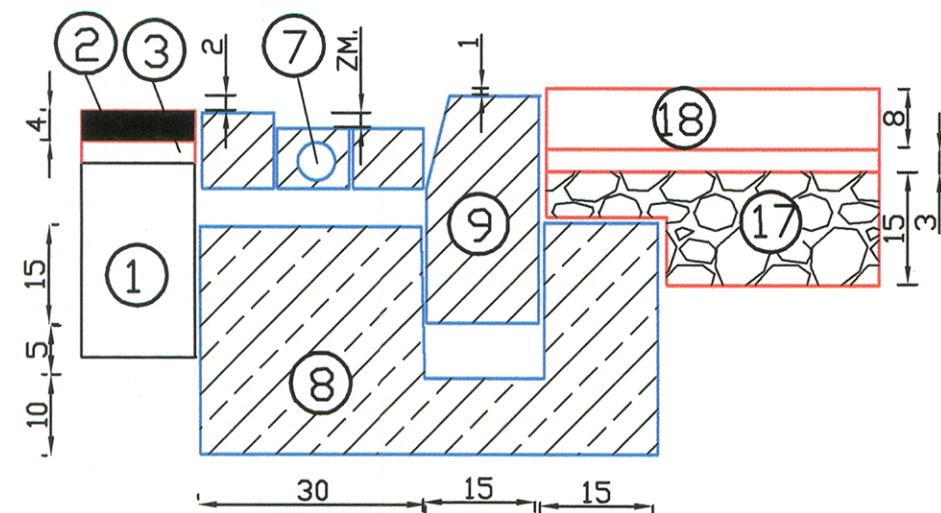


PRZĘKRÓJ 2 - 2



PROJ. OBRYS ZJAZDU Z KOSTKI BETONOWEJ

SZCZEGÓŁ A SKALA 1 : 10



1. ISTN. NAWIERZCHNIA BITUMICZNA NA PODBUDOWIE BRUKOWY
2. PROJ. WARSTWA ŚCIERALNA Z MIESZANKI SMA grub. 5cm
3. PROJ. WARSTWA WYRÓWNAWCZA, BETON ASFALTOWY wg oblicz. wg NORMY PN-74/S-96022
7. PROJ. ŚCIEK ULICZNY Z KLINKIERU JEDNOSKRZYDEŁKOWY
8. PROJ. ŁAWA BETONOWA POD ŚCIEK I KRAWĘŻNIK BETONOWY
9. PROJ. KRAWĘŻNIK BETONOWY 15x30x100
17. PROJ. PODBUDOWA, KRUSZYWO ŁAMANE STABILIZOWANE MECHANICZNIE grub. 15 cm wg NORMYBN-68/8933-08
18. PROJ. NAW. ZJAZDU Z KOSTKI BET. grub. 8 CM, podsyp. cem. płasek 3 cm

Nazwa i adres obiektu	PRZEBUDOWA ULICY KOŚCIUSZKI W WISKITKACH, GMINA WISKITKI DROGA POWIATOWA odcinek od km 0+190,00 do km 0+607,69		
Nazwa rysunku	ZJAZDY STRONA PRAWA		
Branża	Drogi	Stadium	P.B.
Data	06.2009	Nr rys.	Skala 1:50
	Imię i nazwisko	Nr uprawnień	Podpis
Projektant	Mgr inż. Maciej Potrawiak	ST-953/88	
Sprawdził	Jerzy Moskałowicz	CRLK-12/R-77/315/66	