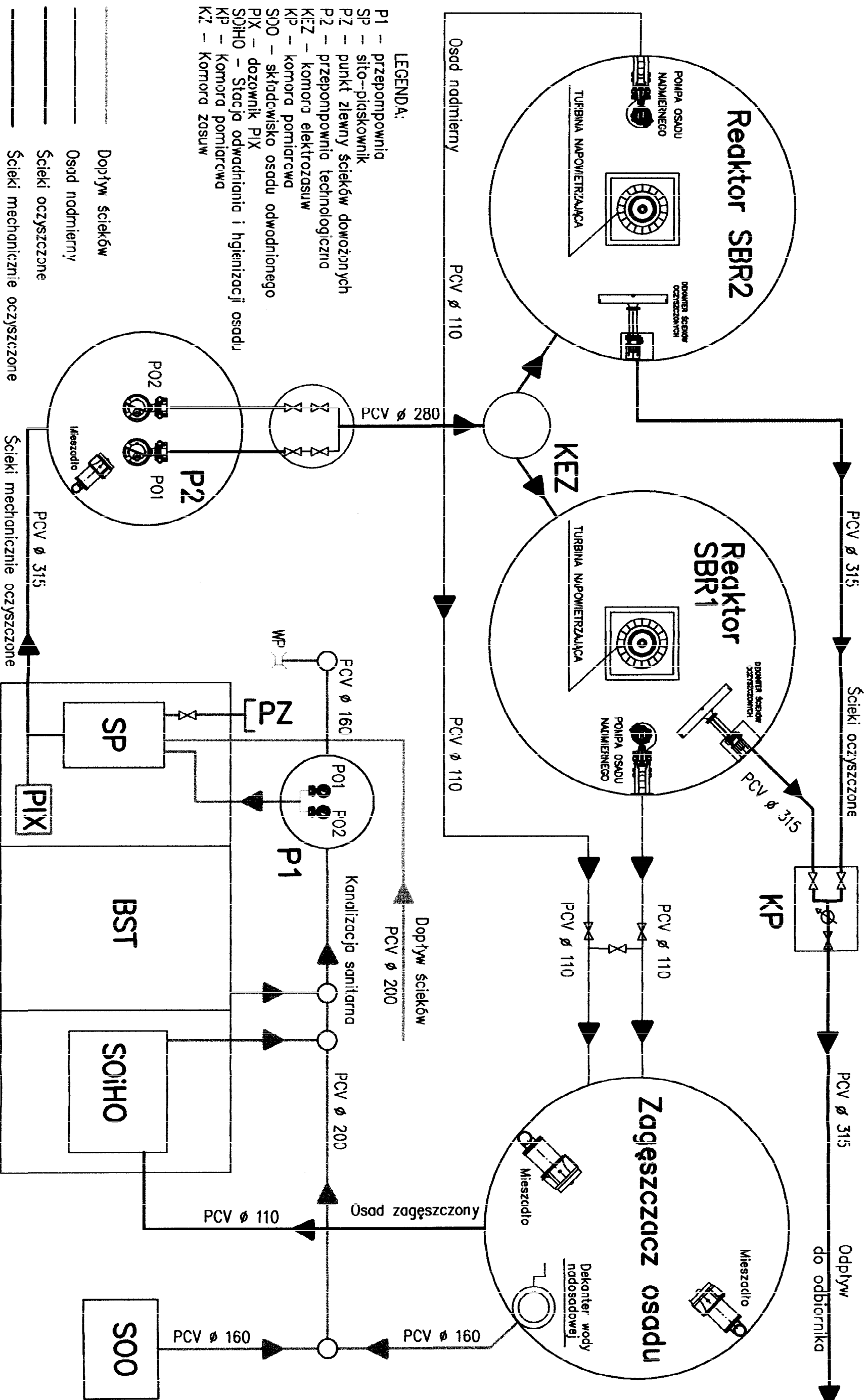
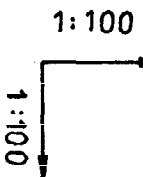


SCHEMAT TECHNOLOGICZNY OCZYSZCZALNI ŚCIEKÓW



Tytuł:		Opis:	
PROJEKT BUDOWLANY OCZYSZCZALNI ŚCIEKÓW		Schemat technologiczny układu oczyszczalni	
Investor: GMINA - WISKITKI	Skala: 1:1000	Nr. RYS.	
Adres: Gwizdów, gmina Wiskitki pow. Żyrardów Branża: Sanitarно-Technologiczna			
Opracował: mgr inż. Elżbieta Miodrow	Stradum: P.T.		
Projektował: mgr inż. Elżbieta Miodrow	Data: Konia 11.2005 r.		
Sprawdził: mgr inż. Tadeusz Ogórzalski			

PRZEPOMPOWIA P-2



PP 90.00 mmpm

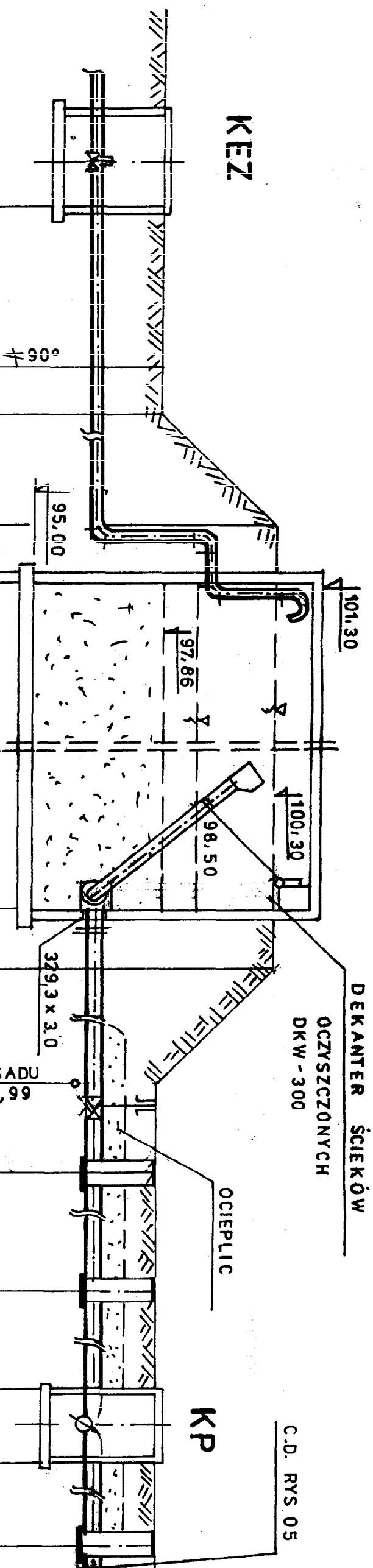
[illegible]

KE	komora	zasuw
KEZ	komora	elektrozawuw

Obiekt	Oczyszczalnia ścieków w miejscowości Guzów
Adres	Guzów gmn. Wiskitki pow. Żyrardów
Inwestor	Gmina Wiskitki
Treść rys.	Profil ścieków surowych do KEZ
Projektowała	mgr inż. Elżbieta Mudrow upr. GDBI 7342-8/98
Opracowała	mgr inż. Katarzyna Mudrow
Sprawdził	mgr inż. Tadeusz Ogorzałek upr. UAN 8346/II/54/88
Branża sanit.	Data 11.2005 Skala 1:100 Nr rys. 03

SBR-1

1:100
1:100



pp 90,00 mppm

RZĘDNE TERENU	RZĘDNE OSI KANALU / DNA	ZAGŁĘBIENIE	MATERIAL	SPADEK	ODLEGŁOŚĆ	PROJ. RUROCIĄG OSADU NADMIERNEGO	WŁĄCZENIE SBR-2
97,80	96,30	1,50	PVC Ø 200x9,6PN 10	0,5 %	3,5	95,99	97,80
97,80	96,32	1,48			3,50	95,99	97,80
97,80	96,32	1,48			1,00	95,99	97,80
100,35	96,35	4,00			3,5	95,99	97,80
100,35	96,80	1,55			8,00	95,99	97,80
100,35	96,42	3,93	PVC Ø 315 x 8,2 SN 8 jednorożne	1 %	1,5	95,99	97,80
97,80	96,46	1,34			3,5	95,99	97,80
97,80	96,44	1,46			5,00	95,99	97,80
97,80	96,36	1,44			2,0	95,99	97,80
97,80	96,32	1,48			7,00	95,99	97,80
97,80	96,32	1,48			25,0	95,99	97,80
97,80	96,32	1,48			32,00	95,99	97,80
97,80	96,32	1,48			15,0	95,99	97,80
97,80	96,32	1,48			47,00	95,99	97,80
97,80	96,32	1,48			Ø 2,0	95,99	97,80
97,80	96,32	1,48			2,5	95,99	97,80

KEZ komora elektrozasuw
KP komora pomiarowa

S₇ S₈ S₉

Obiekt	Oczyszczalnia ścieków w miejscowości Guzów
Adres	Guzów gm. Wiskitki pow. Żyrardów
Inwestor	Gmina Wiskitki
Treść rys.	Profil ścieków surowych od KEZ do SBR-1 i ścieków oczyszczonych S ₈
Projektowała	mgr inż. Elżbieta Mudrow upr. GPB/7342/8/98
Opracowała	mgr inż. Katarzyna Mudrow
Sprawił	mgr inż. Tadeusz Ogorzałek upr. UAN 8346/1154/88
Branża sanit.	Data 06.2005 Skala 1:100 Nr rys. 04

DEKANATB SŁEPIKOWY
OCZY SZCZONYCH
OKW/ - 300

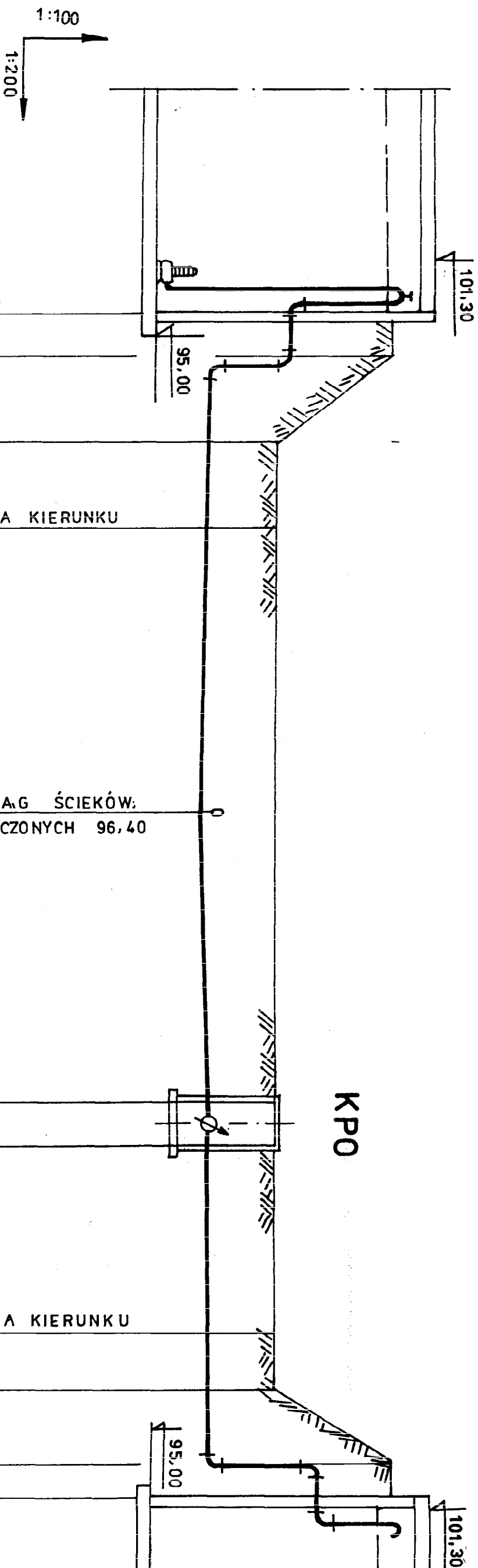
[illegible]

KEZ komora elektrozasuw

Obiekt	Oczyszczalnia ścieków w miejscowości Guzów
Adres	Guzów gm. Wiskitki pow. Żyrardów
Inwestor	Gmina Wiskitki
Treść rys.	Profil ścieków surowych od KEZ do SBR ₂ i ścieków oczyszczonych do rowu
Projektowała	mgr inż. Elżbieta Mudrow upr. GPBI 7342-8/98
Opracowała	mgr inż. Katarzyna Mudrow
Sprawdził	mgr inż. Tadeusz Ogorzałek upr. UAN 8346/1/54/88
Branża sanit.	Data 06.2005 Skala 1:100/200 Nr rys. 05

SBR-2

ZS0



PP 90,00 mm PM

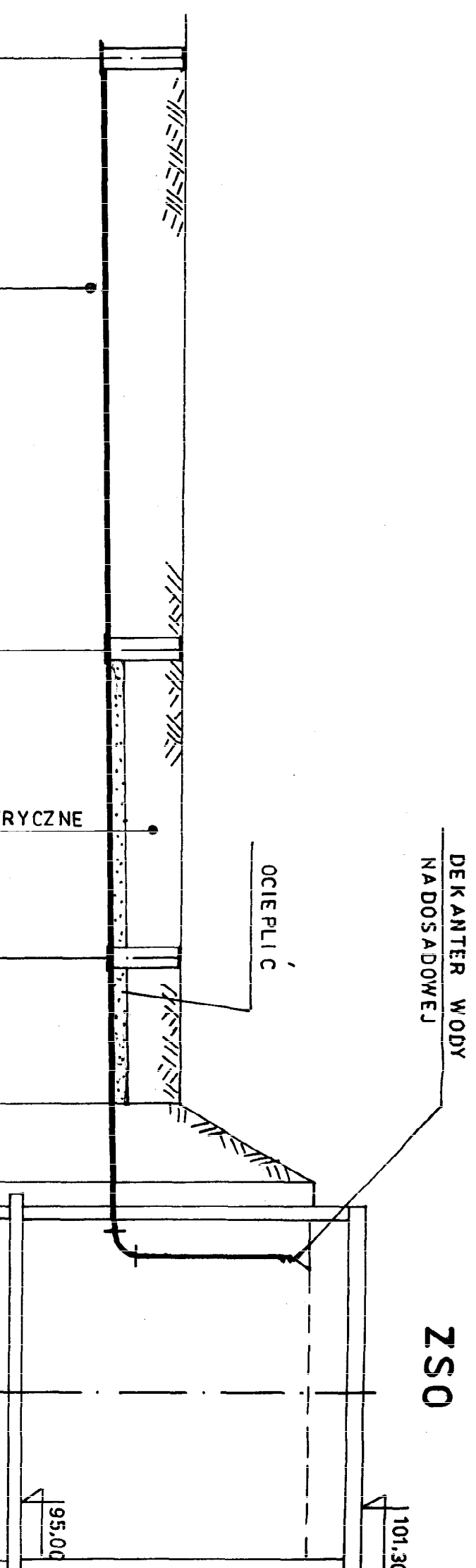
RZĘDNE TERENU	RZĘDNE OSI RUROCIĄGU	ZAGŁĘBIENIE	MATERIAŁ	SPADEK	ODLEGŁOŚĆ
100,35	98,35	20,0	PVC Ø 110x5,3 PN 10	1,8 ‰	0,00
97,80	96,30	1,50		2,4 ‰	1,5
					4,0
					4,0
					13,0
					13,0
					0,20
					6,5
					2,5
					3,5
					1,5
					Ø 16,0

KPO

KPO komora pomiarowa osadu
ZS0 zbiornik stabilizacji osadu

Obiekt	Oczyszczalnia ścieków w miejscowości Guzów
Adres	Guzów gm. Wiskitki pow. Żyrardów
Investor	Gmina Wiskitki
Treść rys.	Profil osadu nadmierne od SBR-2 do ZS0
Projektowała	mgr inż. Elżbieta Miodrow upr. GPBI 7342-8/98
Opracowała	mgr inż. Katarzyna Miodrow
Sprawdził	mgr inż. Tadeusz Ogorzałek upr. UAN 8346/II/4/88
Branża sanit.	Data 11.2005 Skala 1:100/200 Nr rys. 06

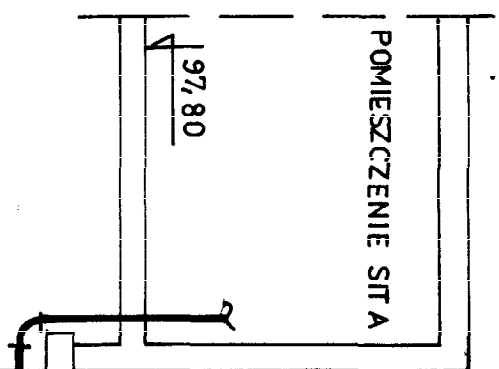
1:250



RZĘDNE TERENU	RZĘDNE DNA KANAŁU	ZAGŁĘBIENIE	MATERIAL	SPADEK	ODLEGŁOŚĆ
97,80	96,38	1,42	PVC Ø 160 x 4,7 SN 8 LITE	0,7 %	0,00
97,80	96,30	1,50			11,0
97,80	96,42	1,38			11,00
97,80	96,52	1,28			17,0
97,80	96,57	1,23			28,00
100,35	96,59	3,76			8,5
100,35					36,50
					6,0
					42,50
					7,0
			49,50		
			3,5		
			1,5		
			54,50		
			Ø 16,0		

Z50 zbiornik stabilizacji osadu

Obiekt	Oczyszczalnia ścieków w miejscowości Guzów
Adres	Guzów gm. Wiskitki pow. Żyrardów
Inwestor	Gmina Wiskitki
Treść rys.	Profil wody nadosadowej od ZSO do S ₄
Projektowała	mgr inż. Elżbieta Mudrow upr. GPBI 7342-8/98
Opracowała	mgr inż. Katarzyna Młodrow
Sprawdził	mgr inż. Tadeusz Ogorzałek upr. UAN 8346/II/64/88
Branża sanit.	Data 06.2005 Skala 1:100/250 Nr rys. 08



KZ P1

PVC
φ 200

0,00		1,38	96,42	97,80
4,00	2%	0,88	96,92	
4,00		0,80	97,00	97,80

Wp

69

LUK KOŁNIERZOWY
Ø 100

Z-1

Obiekt	Oczyszczalnia ścieków w miejscowości Guzów
Adres	Guzów gm. Wiskitki pow. Żyrardów
Inwestor	Gmina Wiskitki
Treść rys.	Profil sieci wodociągowej
Projektowała	mgr inż. Elżbieta Miodow upr. GPBI 7342-8/98
Opracowała	mgr inż. Katarzyna Miodow
Sprawdził	mgr inż. Tadeusz Ogorzałek upr. UAN 8346/II/54/88
Branża sanit.	Data 06.2005 Skala 1:100/500 Nr rys. 10

1:100
1:500

WG. PT INSTAL. WOD-KAN

POM. PRASY

KOŁNIERZ DO RUR PVC Ø 100

T Ø 100 / 80

FF Ø 80
L = 600

N Ø 80

Z Ø 80

TAŚMA LOKALIZACYJNA - OSTRZEGAWCZA
METALIZOWANA Z TWORZYWA SZTUCZNEGO

PP 90,00 mm pm

RZĘDNE TERENU	97,80	97,80	97,80	97,80
RZĘDNE OSI WODOCIĄGU	96,22	96,10	96,10	96,10
ZAGŁĘBIENIE	1,58		1,70	
MATERIAŁ	PVC Ø 63 PN 10			PVC Ø 110 x 53 PN 10
SPADEK				0,3 ‰
ODLEGŁOŚĆ	0,00	22,0	12,0	34,00
				6,00
				40,00

e NN
WODY NADOSADOWE
95,80

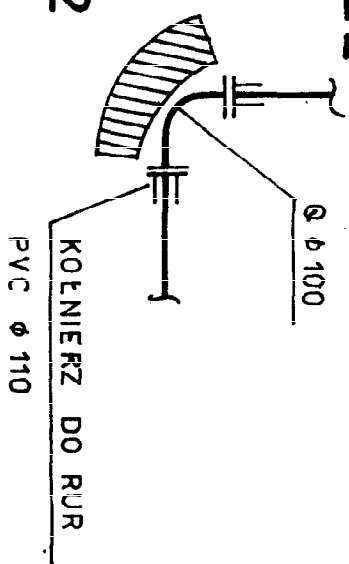
97,80 ZMIANA KIERUNKU ± 90°
HYDRANT + NAWIERTKA
DO PUNKTU CZERPALNEGO

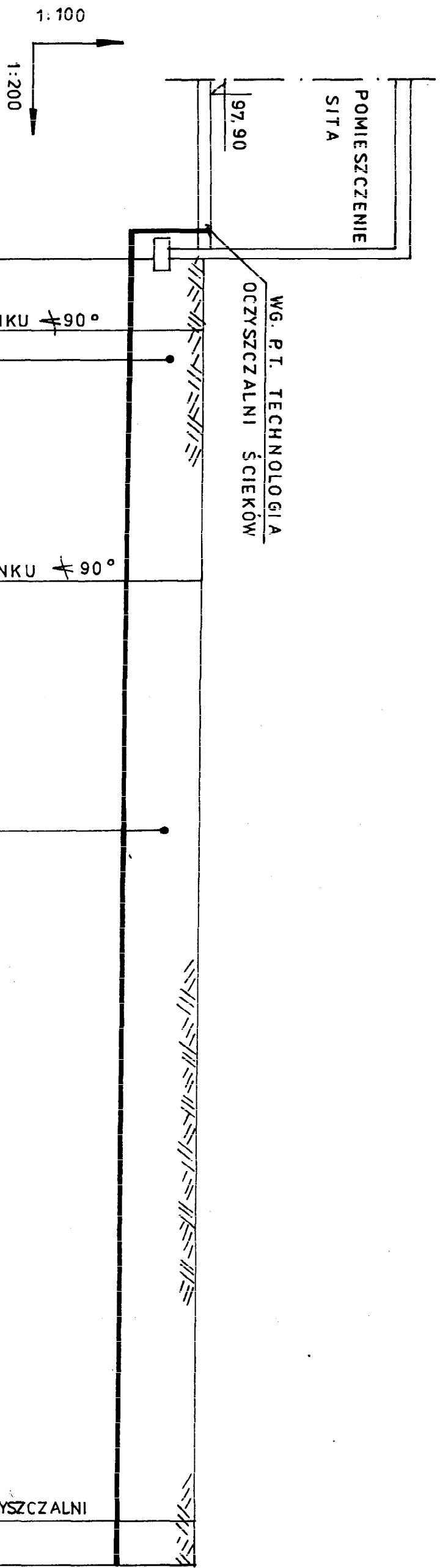
97,80 ZMIANA KIERUNKU ± 90°

sieć wodociągowa wykonana
do granicy działki ogólnego
użytku

Z-1 SW Z-2
HP

Z-2





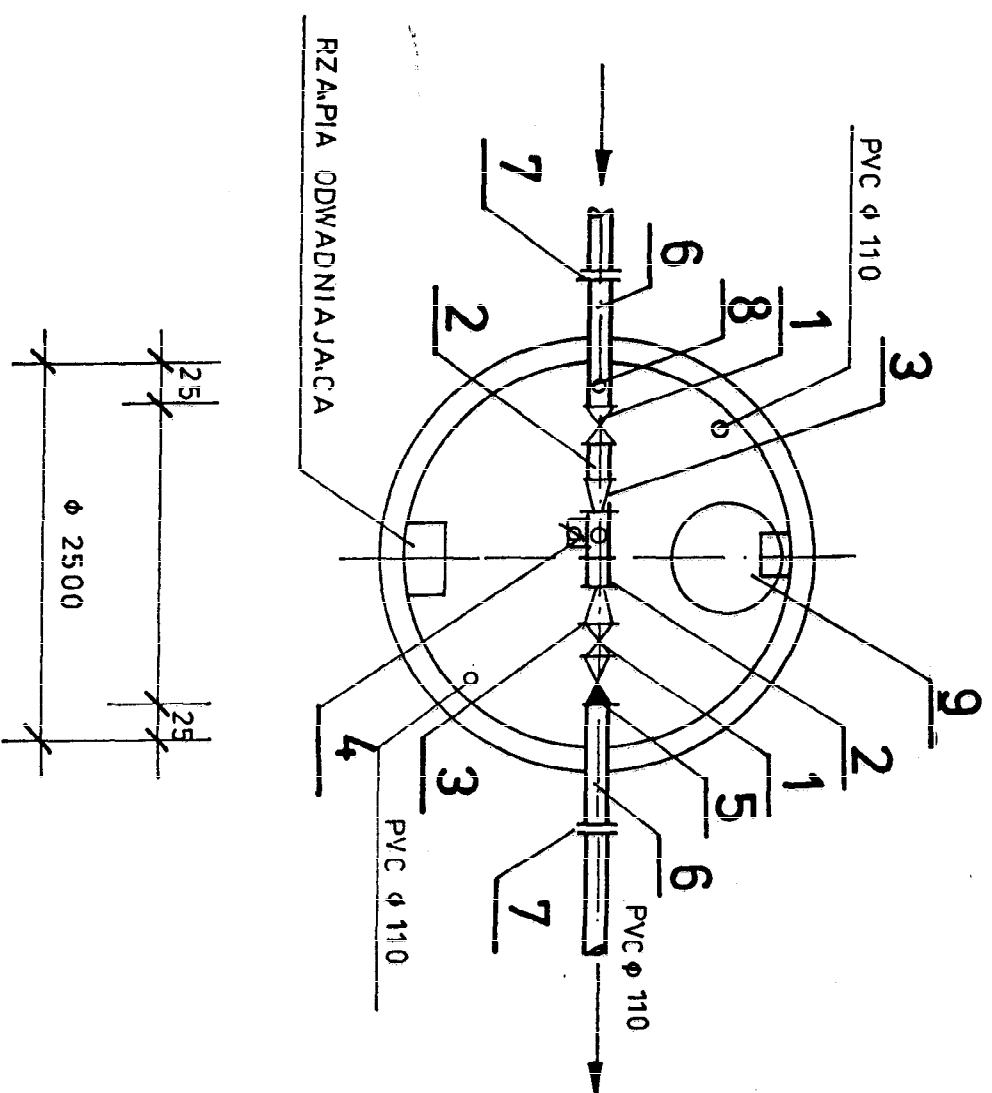
pp 90,00 mppm

RZĘDNE TERENU	97.80	97.80	97.80	97.80	97.70
RZĘDNE OSI KANAŁU	96.30	96.23	96.18	96.03	
ZAGŁĘBIENIE	1.50	1.57			1.67
MATERIAL	PVC Ø 200x7,7 PN 10				
SPADEK					0,5 ‰
ODLEGŁOŚĆ	0.00	3.0	11.00	14.00	25.00
		3.0	7.00	11.0	30.0

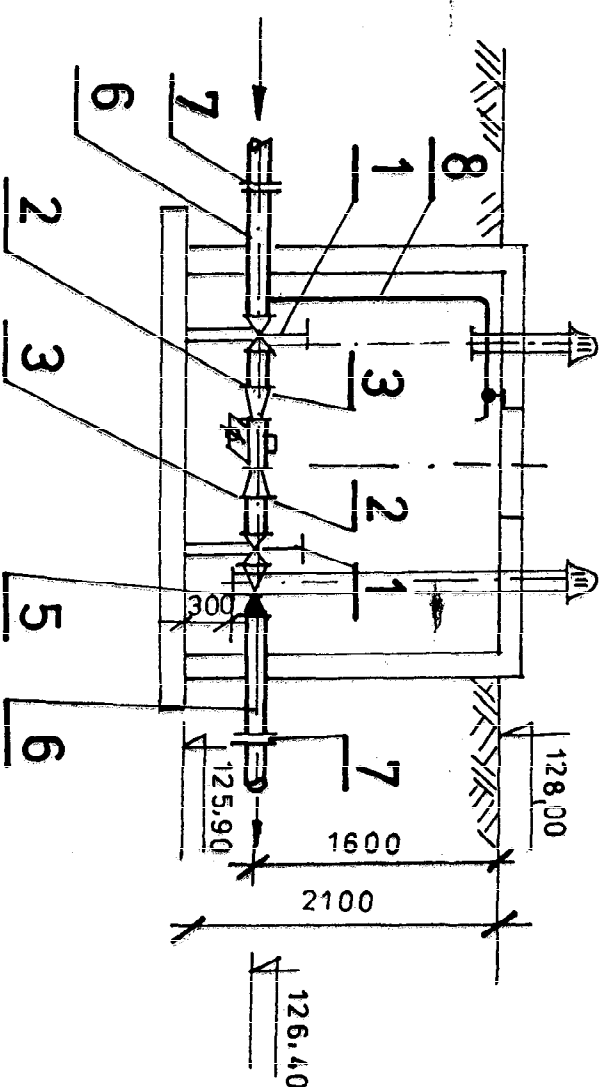
K-1 K-2

Obiekt	Oczyszczalnia ścieków w miejscowości Guzów
Adres	Guzów gm. Wiskitki pow. Żyrardów
Inwestor	Gmina Wiskitki
Treść rys.	Profil kolektora tłoczego ścieków z gminy
Projektowała	mgr inż. Elżbieta Mudrow upr. GPBI 7342-8/98
Opracowała	mgr inż. Katarzyna Mudrow
Sprawdził	mgr inż. Tadeusz Ogorzałek upr. UAN 8346/II/54/88
Branża sanit.	Data 06.2005 Skala 1:100/200 Nr rys. 12

STUDZIENKA WODOMIERZOWA



1. Zasuwa kotnierzowa typ E DN 100 L=190 mm
2. Króciec dwukotnierzowy FF DN 100 L=200 mm
3. Zwęzka dwukotnierzowa FFR DN 100/80 L=200 mm
4. Wodomierz sprężony MW/Js 80/2,5 L=300 mm
5. Zawór antyskażeniowy EA 423 RE DN100 L=350 mm
6. Króciec dwukotnierzowy FF, DN 100 L=800 mm
7. Kotnierz specjalny „System 2000” DN 100/110
8. Punkt do poboru prób zawór DN 20
9. Właz kanalowy DN 600



Obiekt	Oczyszczalnia ścieków w miejscowości Guzów
Adres	Guzów gm. Wiśkitki pow. Żyrardów
Inwestor	Gmina Wiśkitki
Treść rys.	Studzienka wodomierzowa
Projektowała	mgr inż. Elżbieta Mudrow upr. GPBI 7342-8/98
Opracowała	mgr inż. Katarzyna Mudrow
Sprawdził	mgr inż. Tadeusz Ogorzałek upr. UAN 8346/11/54/88
Branża sanit.	Data 06.2005 Skala 1:50 Nr rys. 14