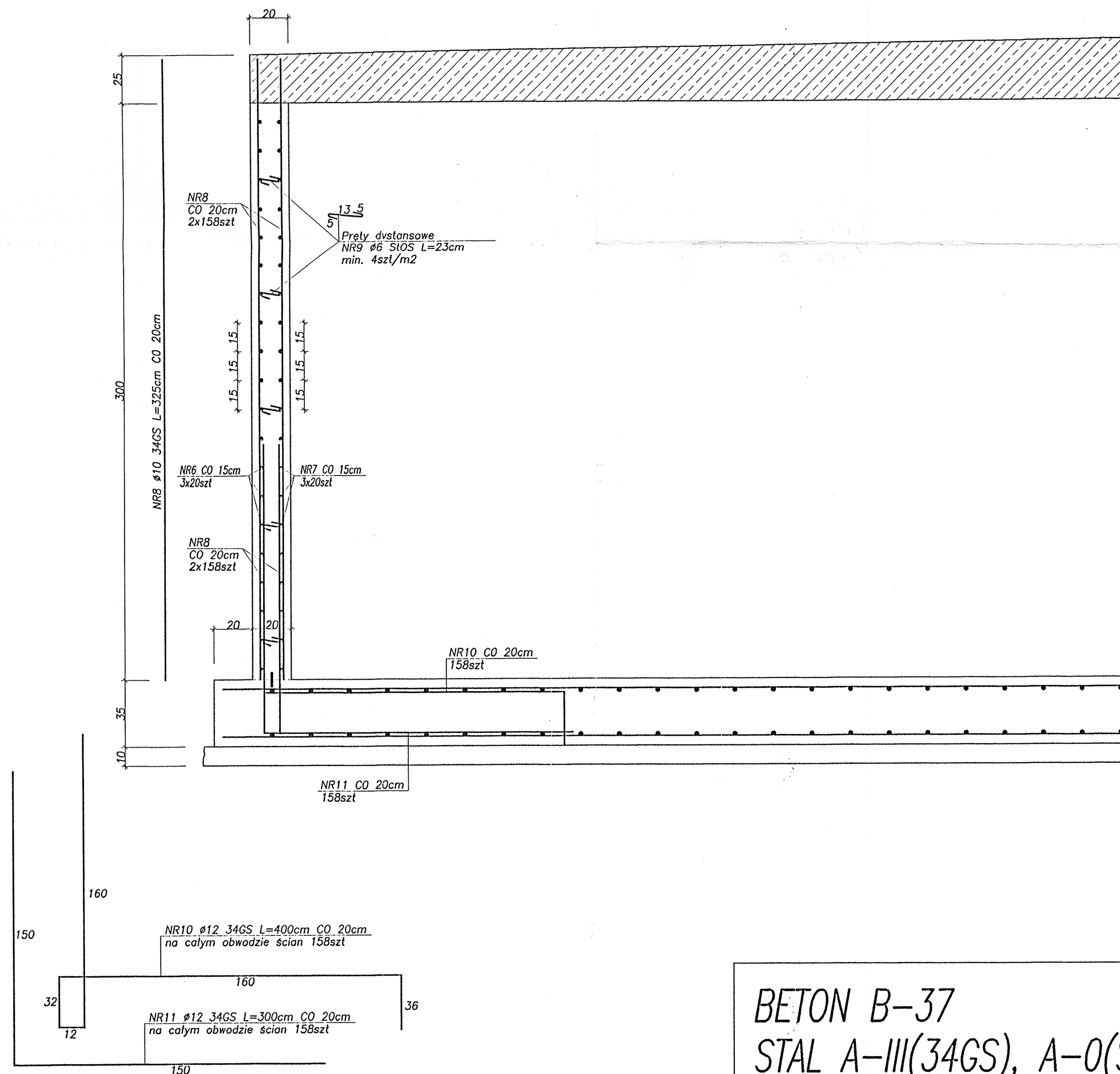
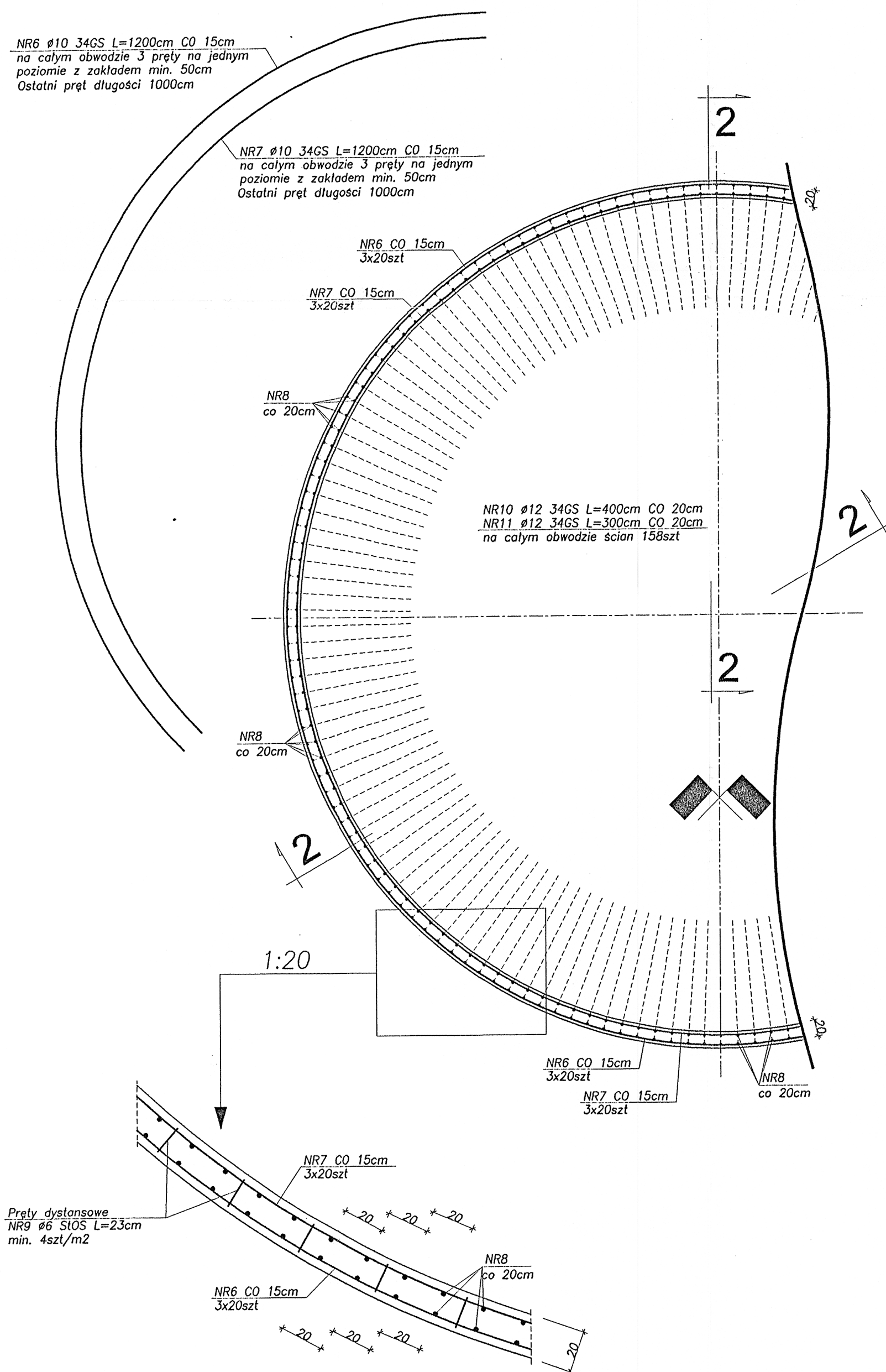


PLASZCZ ZBIORNIKA – ZBROJENIE

1:50

2-2
1:20



BETON B-37
STAL A-III(34GS), A-0(StOS)

Nazwa obiektu :	Oczyszczalnia ścieków			
Adres obiektu :	Guzów, pow. Otwock, woj. mazowieckie			
Inwestor :	Gmina Wiskitki			
Nazwa rysunku :	Zbiornik przepompowni P2 Ø 10 m			
	Konstrukcja płaszcza zbiornika			
Projektant :	mgr inż. Marian Strzelec	Specjalność i nr uprawn. konstr. - bud. or 8346/4/2/76	Podpis	Nr zlec. /2005
Sprawdzający :	inż. Paweł Sulkowski	konstr.-bud. i ogł. URB 8346/4/1/3500 GP 7342/1/08/91		Data 04/2005
Opracował :	mgr inż. Piotr Tomczyk			Nr rys. 2/K