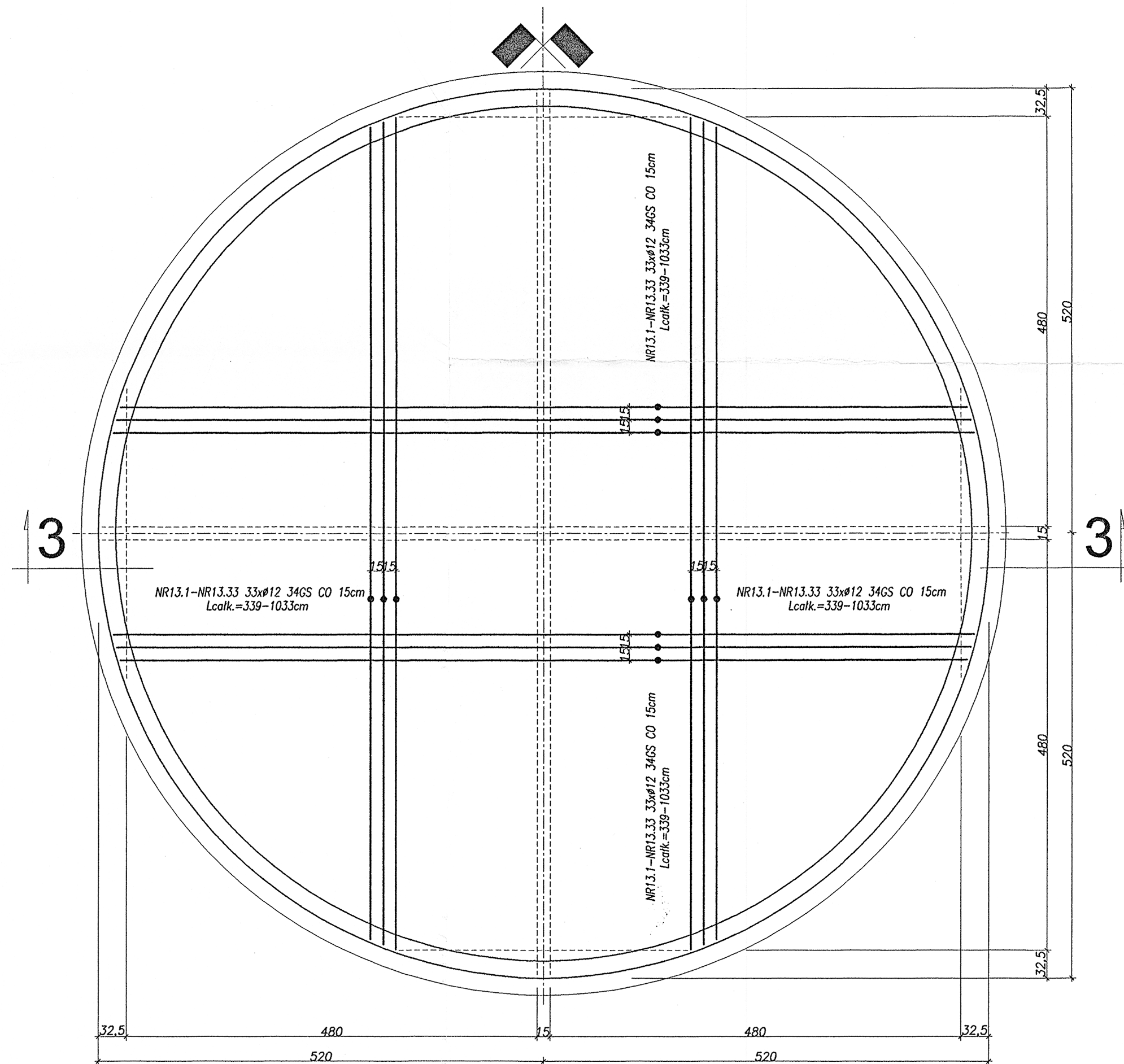
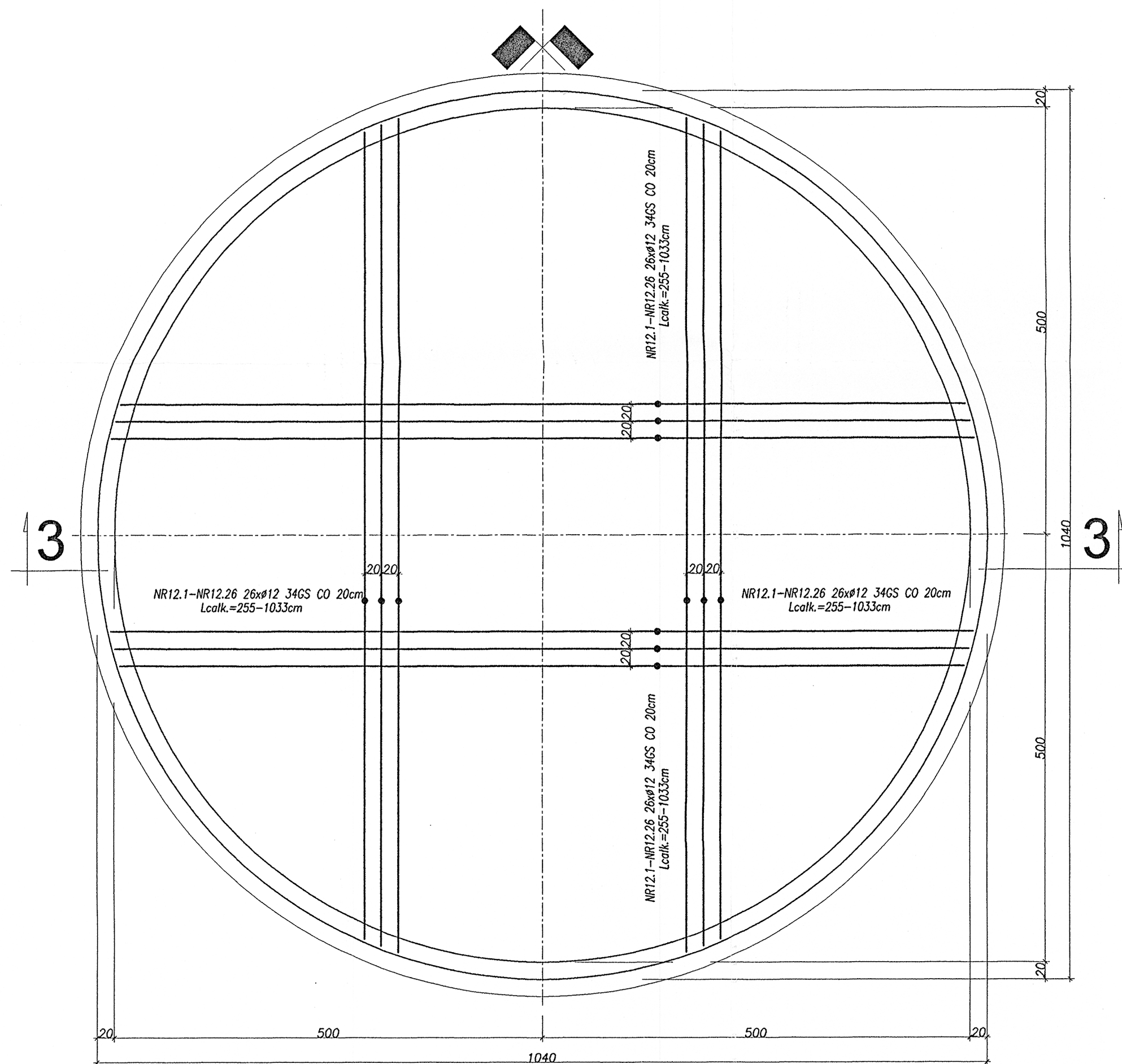
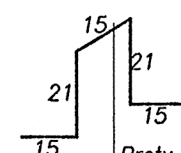


PLYTA DENNA – ZBROJENIE DOLNE
1:50

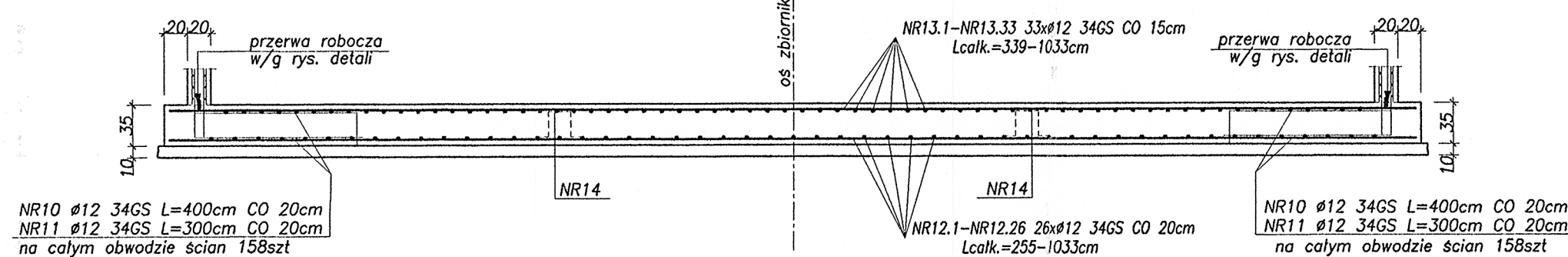
PLYTA DENNA – ZBROJENIE GÓRNE
1:50



3-3
1:50



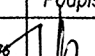
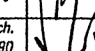
Pręty dystansowe
NR14 $\phi 10$ 34GS L=87cm
min. 1szt/m²



UWAGI WYKONAWCZE

1. PODŁOŻE GRUNTOWE W WYKOPIE NALEŻY CHRONIĆ PRZED PRZEMARZANIEM I ZAWILGOCENIEM PRZEZ WODY OPADOWE
2. OSTATNIA WARSTWĘ GRUNTU 0,3m W WYKOPIE JAKO OCHRONNĄ NALEŻY OSPOIĆ RĘCZNIE BEZPOŚREDNIO PRZED UKŁADANIEM FUNDAMENTÓW
3. W PRZYPADKU STWIERDZENIA PO WYKONANIU WYKOPÓW WARUNKÓW ODMIENNYCH OD ZAŁOŻONYCH, NALEŻY POROZUMIEĆ SIĘ Z GRUNTOZNAWCĄ I PROJEKTANTEM KONSTRUKCJI
4. POD PŁYTĄ DENNĄ UŁOŻYĆ 0,10m WARSTWĘ PODBETONU B-15, WYLANEGO NA PODSYPCĘ PIASKOWĄ Z PIASKU ŚREDNIEGO ZAGĘSZCZONEGO DO STOPNIA $I_p=0,50$ O GRUBOŚCI 0,2m
5. W MIEJSCU LOKALIZACJI SŁUPÓW ŻELBETOWYCH W PŁYCE DENNEJ NALEŻY OSADZIĆ WŁAŚCIWĄ LICZBĘ STARTERÓW

PODBETON B-15
BETON B-37
STAL A-III(34GS), A-0(StOS)

Nazwa obiektu :	Oczyszczalnia ścieków				
Adres obiektu :	Guzów, pow. Otwock, woj. mazowieckie				
Inwestor :	Gmina Wiskitki				
Nazwa rysunku :	Zbiornik przepompowni P2 ϕ 10 m Konstrukcja płyty dennej zbiornika				
Imię i nazwisko		Specjalność i nr upraw.	Podpis	Nr zlec:	Data
Projektant :	mgr inż. Marian Strzelec	konstr. – bud. GT 8346/1/2/76		1/2005	04/2005
Sprawdzający :	inż. Paweł Sulkowski	konstr.-bud. i arch. UAB 8346/1/13/90 CP 7342/1/1/68/92		Skala 1:50 1:20	Nr rys. 1/K
Opracował :	mgr inż. Piotr Tomczyk				