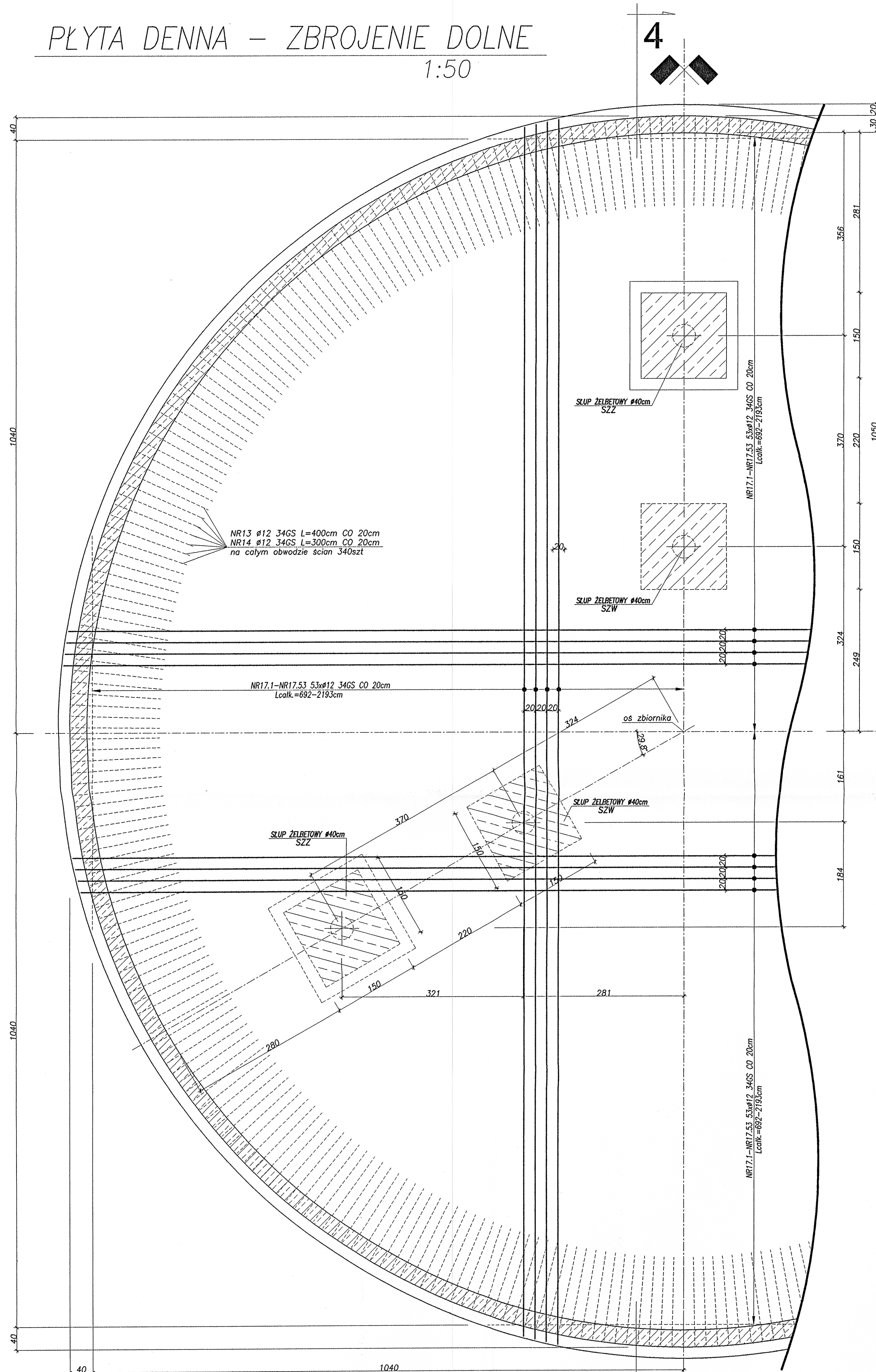
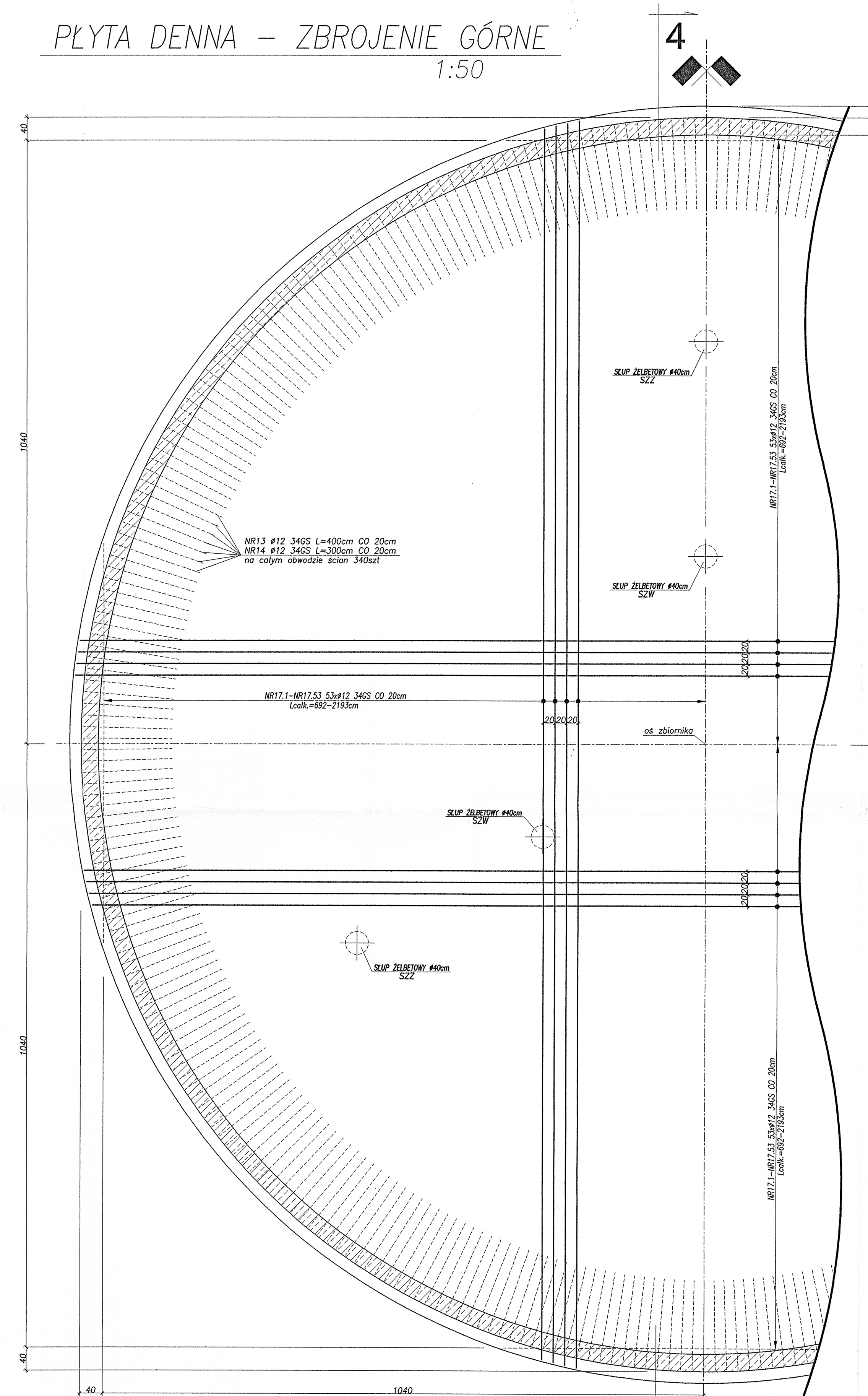


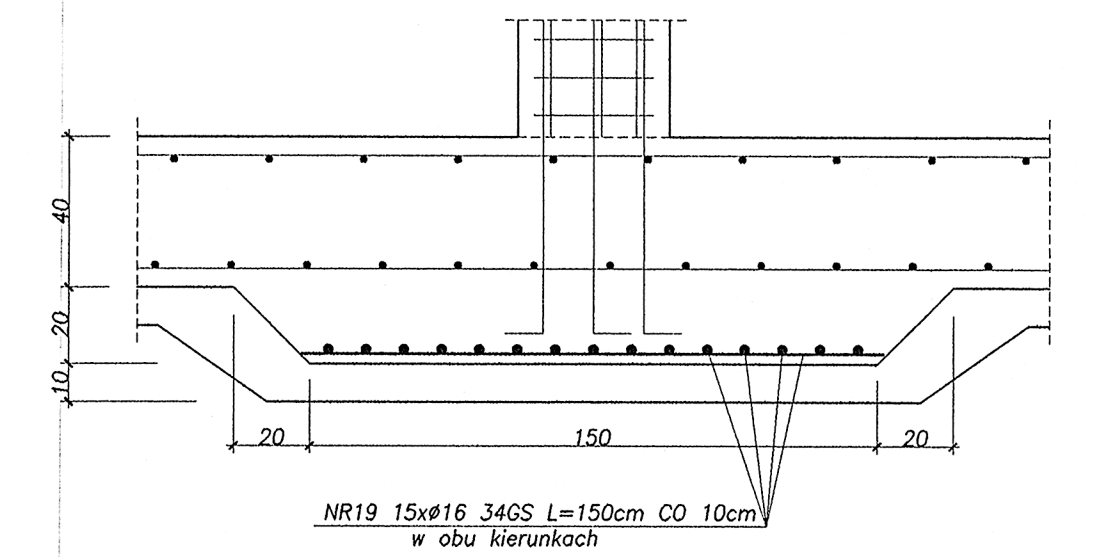
PŁYTA DENNA – ZBROJENIE DOLNE  
1:50



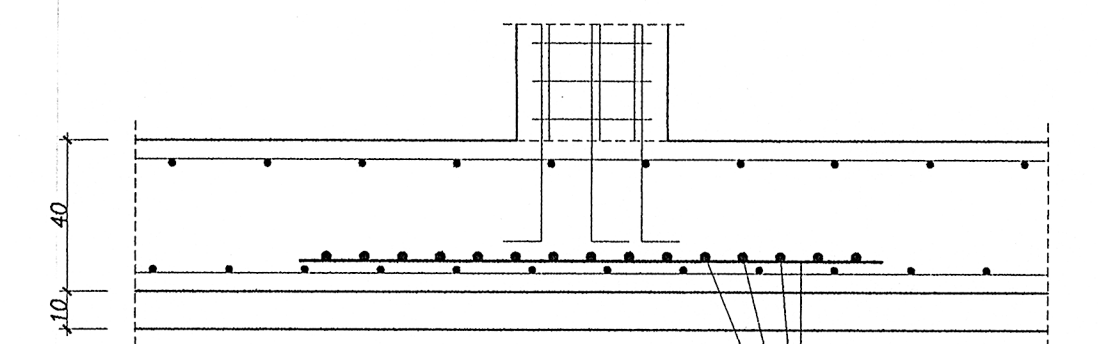
PŁYTA DENNA – ZBROJENIE GÓRNE  
1:50



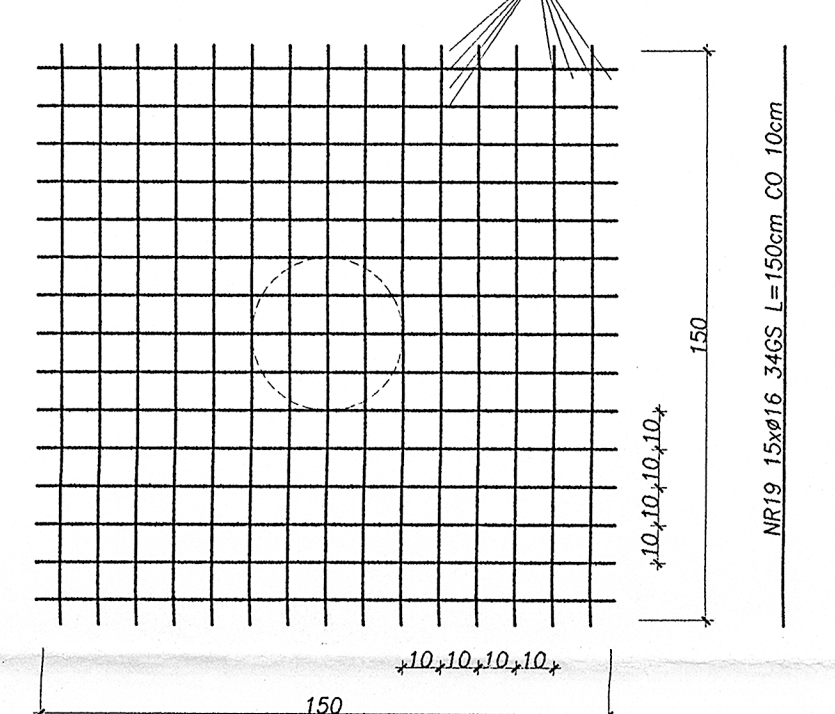
ZBROJENIE POD SŁUPAMI SZZ  
1:20



ZBROJENIE POD SŁUPAMI SZW  
1:20



NR19 2x15x#16 34GS L=150cm CO 10cm  
w obu kierunkach



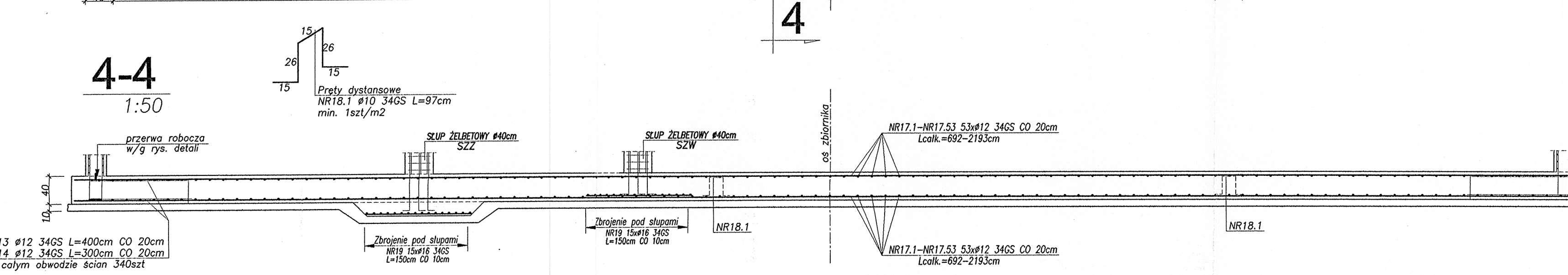
NR19 15x#16 34GS L=150cm CO 10cm

PODBETON B-15  
BETON B-37  
STAL A-III(34GS), A-0(StOS)

UWAGI WYKONAWCZE

1. PODŁOŻE GRUNTOWE W WYKOPIE NALEŻY CHRONIĆ PRZED PRZEMARZANIEM I ZAWILGOCENIEM PRZEZ WODY OPADOWE
2. OSTATNIA WARSZTĘ GRUNTU 0,3m W WYKOPIE JAKO OCHRONNĄ NALEŻY OSPOIĆ RĘCZNIE BEZPOŚREDNIO PRZED UKŁADANIEM FUNDAMENTÓW
3. W PRZYPADKU STWIERDZENIA PO WYKONANIU WYKOPÓW WARUNKÓW ODMIENNYCH OD ZAŁOŻONYCH, NALEŻY POROZUMIEĆ SIĘ Z GRUNTOZNAWCĄ I PROJEKTANTEM KONSTRUKCJI
4. POD PŁYTĄ DENNĄ UŁOŻYĆ 0,10m WARSZTĘ PODBETONU B-15, WYLANEGO NA PODSYPCĘ PIASKOWEJ Z PIASKU ŚREDNIEGO ZAGĘSZCZONEGO DO STOPNIA  $I_p=0,50$  O GRUBOŚCI 0,2m
5. W MIEJSCU LOKALIZACJI SŁUPÓW ŻELBETOWYCH W PŁYCE DENNEJ NALEŻY OSADZIĆ WŁAŚCIWĄ LICZBĘ STARTERÓW

4-4  
1:50



Nazwa obiektu :	Oczyszczalnia ścieków
Adres obiektu :	Guzów, pow. Otwock, woj. mazowieckie
Inwestor :	Gmina Wiśkitki
Nazwa rysunku :	Zbiornik reaktora biologicznego o Dw=21,0m Konstrukcja płyty dennej zbiornika
Projektant :	mgr inż. Marian Strzelec
Specjalność :	Specjalność inż. inżynierii sanitarnych, aut. 8346/12/76
Podpis :	[Podpis]
Nr zlec.	2005
Data	04/2005
Sprawdzający :	inż. Paweł Sulkowski
Aut. inż. inżynierii sanitarnych, aut. 8346/12/76	
Podpis :	[Podpis]
Nr rys.	1:50
Opracował :	mgr inż. Piotr Tomczyk
Podpis :	[Podpis]
Nr rys.	1:20
Opracował :	